

## Bankauflage Saphir

### Technische Daten

#### **Gekettelte Ausführung**

- Flachgewebestoff,  
67% Polyacryl, 33% Polyester
- Stoffgewicht: 600 g/lfm (Breite 140 cm),  
Scheuerfestigkeit: 40.000 Touren
- 20 mm Schaumstoff, RG 60 kg/m<sup>3</sup>, SH 8,5
- alle Materialien in besonderer Produktionsweise miteinander verschweißt und rundum mit Kettelnaht eingefasst
- 5 mm rutschfester Haftschaum aus PES/Glasgarn
- Gesamtstärke 25 mm

#### **Eckige Ausführung**

- Flachgewebestoff,  
67% Polyacryl, 33% Polyester
- Stoffgewicht: 600 g/lfm (Breite 140 cm),  
Scheuerfestigkeit: 40.000 Touren
- 30 mm Schaumstoff, RG 50 kg/m<sup>3</sup>, SH 8,5
- beidseitig mit Stoff bezogen, alle Materialien mit Spezialversiegelung miteinander verschweißt
- optional mit 2 mm rutschfester Unterlage
- Gesamtstärke 30 mm

### **Farbauswahl:**



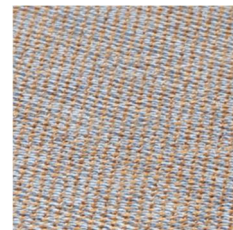
316 kardinalrot



318 weinrot



337 olivgrün



347 türkis-orange



358 grüngrau

### **Pflegehinweise**

- Staubsaugen oder abbürsten zur Entfernung von Grobschmutz.
- Eingetrocknete Substanzen mit einem stumpfen Messerrücken oder Löffel vorsichtig ablösen und abbürsten oder absaugen.
- Wasserlösliche Flecken mit lauwarmen Wasser reinigen und mit einem Tuch abtupfen.
- Fetthaltige und andere hartnäckige Flecken mit Seifenlauge behandeln und mit klarem Wasser nachspülen; Feuchtigkeit mit einem Tuch aufnehmen.